

# NOVA SCOTIA'S LANDFILLS

## Climate Change: The Impact of Landfills Activity

### Map the journey of waste from your area to the landfill

In Nova Scotia, garbage is trucked to one of seven second-generation landfills in the province for disposal. In addition to our garbage, recyclable and organic material must also be trucked to local processing facilities. The transportation of this waste contributes to an increase of greenhouse gases in our atmosphere. By reducing waste, we can reduce the need for the trucking of material and reduce our impact on climate change.

#### ACTIVITY:

The map below shows the location of each of the seven landfills in Nova Scotia. Underneath each landfill name is a list of the municipalities that bring their garbage to that landfill.

Find your town or municipality on the list to learn what landfill your garbage goes to.

Calculate how far your garbage has to travel to get from your school or house to the landfill.



# NOVA SCOTIA'S LANDFILLS

## Climate Change: The Impact of Landfills (Appendix 1, Direction #3)

### Map the journey of waste from your area to the landfill

#### A. Otter Lake Landfill:

Halifax Regional Municipality

#### B. Kaizer Meadow Landfill:

Annapolis Royal  
Berwick  
Kentville  
Middleton  
Wolfville  
Kings  
Lunenburg  
Mahone Bay  
Bridgewater  
Chester

#### C. Queens Landfill:

Shelburne  
Clark's Harbour  
Barrington  
Digby  
Yarmouth  
Argyle  
Clare  
Lockport  
Queens

#### D. GFL West Hants Landfill:

East Hants  
West Hants  
Windsor  
Annapolis

#### E. Cumberland Central Landfill:

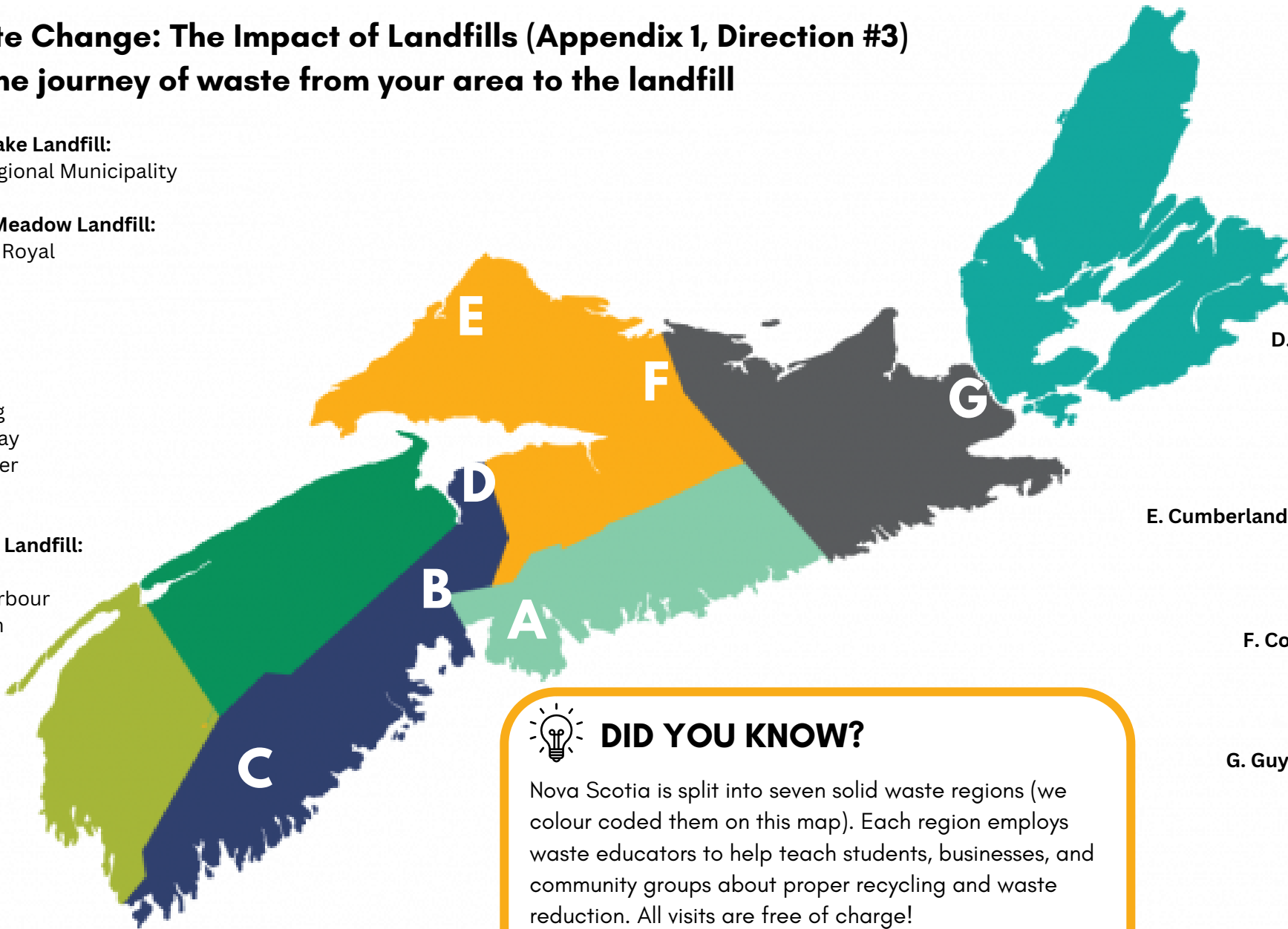
Amherst  
Oxford  
Cumberland

#### F. Colchester Balefill:

Truro  
Stewiacke  
Colchester

#### G. Guysborough Landfill:

Inverness  
Port Hawkesbury  
CBRM  
Victoria  
Richmond  
Pictou County  
St. Mary's  
Antigonish  
Mulgrave  
Guysborough



### DID YOU KNOW?

Nova Scotia is split into seven solid waste regions (we colour coded them on this map). Each region employs waste educators to help teach students, businesses, and community groups about proper recycling and waste reduction. All visits are free of charge!

To find the local waste educator in for area visit  
[www.divertns.ca/local-waste-educators](http://www.divertns.ca/local-waste-educators)

# LES DÉCHARGES DE NOUVELLE-ÉCOSSE

## Changement climatique : L'impact des décharges (Annexe 1, Direction #3) Cartographier le trajet des déchets de votre région jusqu'à la décharge

### A. Décharge d'Otter Lake :

Municipalité régionale de Halifax

### B. Décharge de Kaizer Meadow :

Annapolis Royal  
Berwick  
Kentville  
Middleton  
Wolfville  
Kings  
Lunenburg  
Mahone Bay  
Bridgewater  
Chester

### C. Décharge de Queens :

Shelburne  
Clark's Harbour  
Barrington  
Digby  
Yarmouth  
Argyle  
Clare  
Lockport  
Queens

### D. Décharge de West Hants

East Hants  
West Hants  
Windsor  
Annapolis

### E. Décharge centrale de Cumberland :

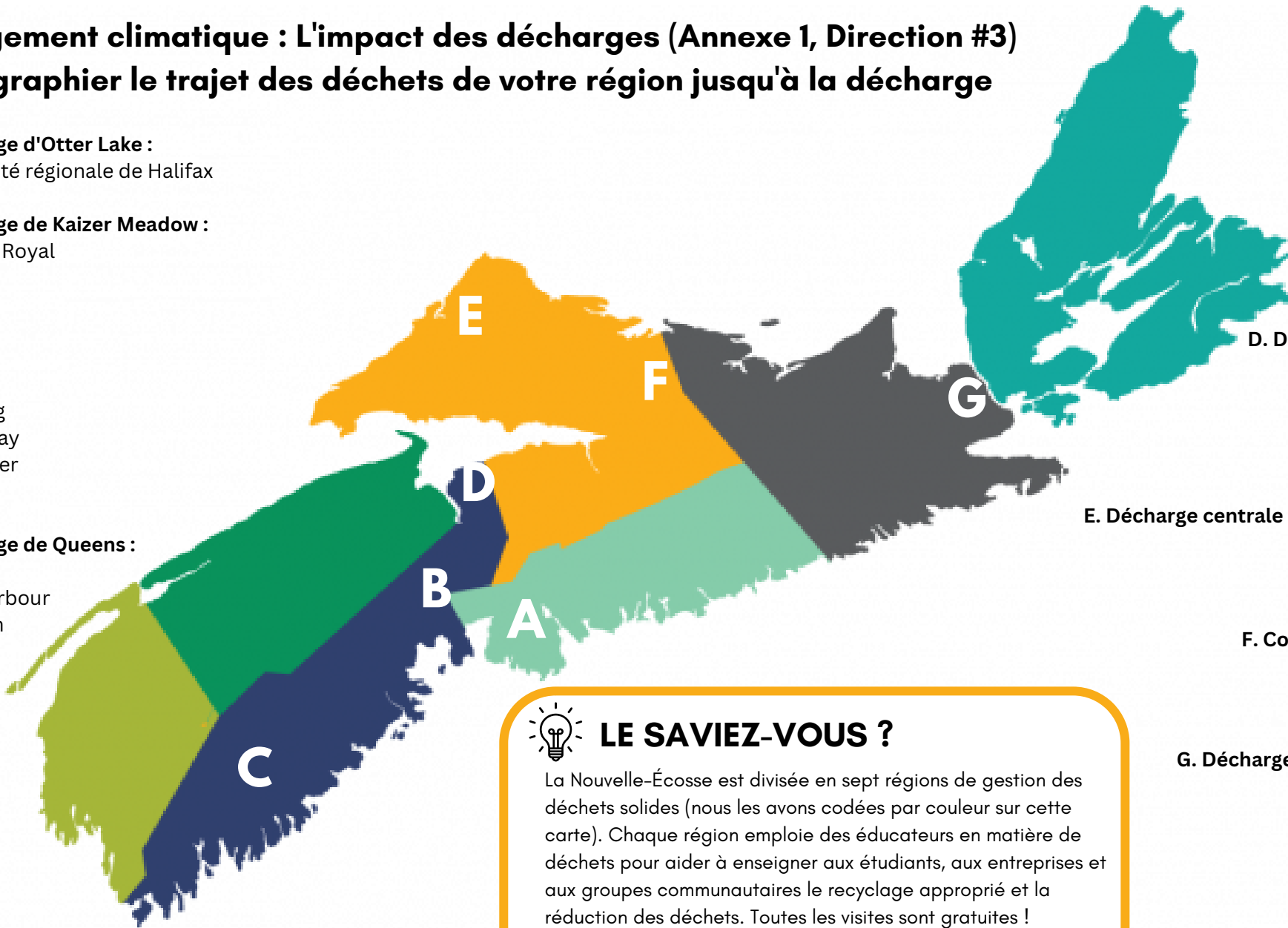
Amherst  
Oxford  
Cumberland

### F. Colchester Balefill:

Truro  
Stewiacke  
Colchester

### G. Décharge de Guysborough:

Inverness  
Port Hawkesbury  
CBRM  
Victoria  
Richmond  
Pictou County  
St. Mary's  
Antigonish  
Mulgrave  
Guysborough



## LE SAVIEZ-VOUS ?

La Nouvelle-Écosse est divisée en sept régions de gestion des déchets solides (nous les avons codées par couleur sur cette carte). Chaque région emploie des éducateurs en matière de déchets pour aider à enseigner aux étudiants, aux entreprises et aux groupes communautaires le recyclage approprié et la réduction des déchets. Toutes les visites sont gratuites !

**Pour trouver l'éducateur local en charge des déchets dans votre région, consultez le site**

**[www.divertns.ca/local-waste-educators](http://www.divertns.ca/local-waste-educators).**

# LES DÉCHARGES DE NOUVELLE-ÉCOSSE

## Changement climatique : L'impact des décharges

### Cartographier le trajet des déchets de votre région jusqu'à la décharge

En Nouvelle-Écosse, les déchets sont transportés par camion vers l'une des sept décharges de deuxième génération de la province pour y être éliminés. En plus de nos déchets, les matières recyclables et organiques doivent également être transportées par camion vers des installations de traitement locales. Le transport de ces déchets contribue à l'augmentation des gaz à effet de serre dans notre atmosphère. En réduisant les déchets, nous pouvons réduire le transport par camion des matériaux et réduire notre impact sur les changements climatiques.

#### **ACTIVITÉ:**

La carte ci-dessous montre où se trouvent les sept décharges en Nouvelle-Écosse. Sous le nom de chaque décharge se trouve une liste des municipalités qui acheminent leurs déchets à cette décharge.

Trouvez votre ville ou votre municipalité sur la liste pour savoir à quel site d'enfouissement vos déchets sont acheminés.

Calculez la distance que vos déchets doivent parcourir pour se rendre de votre école ou de votre maison à la décharge.

